



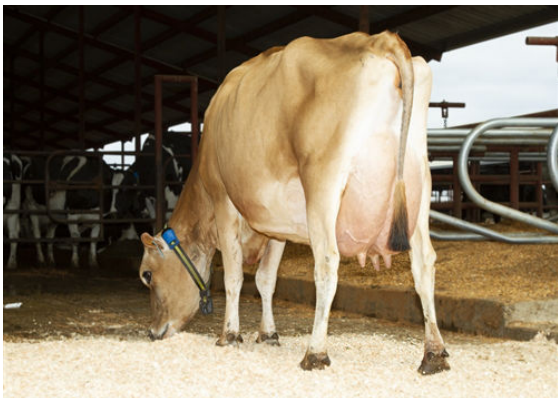
JX RIVER VALLEY CHIEF {6}
 JX VIERRA PRESLEY {6} VG-86%-4YR-USA
 CDF VICEROY
 JX OAK LANE EUSEBIO ERICA {5} VG-87%-4YR-USA
 JX FARIA BROTHERS EUSEBIO {4}
 OAKLANE CHISEL DELLA 2130 VG-85%-5YR-USA



JX VIERRA PRESLEY {6}
DAM



JX VIERRA PRESLEY {6}
DAM



JX OAK LANE EUSEBIO ERICA {5}
GRANDDAM

GJPI 157 BBR 100 JH1F JNSF

Reg. #: JE840M3218042459 aAa: 432561 DMS: 126,246
 Nacimiento: 10/19/2020 Caseína Kappa: AB Caseína Beta: A2A2

PRODUCCIÓN		G Hatos	G Hijas	79% Conf.	CDCB-G / 04-24	
Leche lbs	1157	Grasa lbs	95	Grasa %	Proteína lbs	Proteína %
				+0.17	49	+0.03
NM\$	660	CM\$	667	FM\$	612	DWP\$
				596	612	1036

SALUD Y FERTILIDAD Inmunidad 90

Vida Productiva	2.6	Inmunidad de los terneros	97
SCS	3.07	Tasa Preñez Vacas	-0.4
Tasa de preñez de las hijas	-1.3	Tasa Preñez Novillas	2.0
Supervivencia	-1.9		
Durabilidad Novillas	0.4		

CONFORMACIÓN AJCA-G / 04-24

PTA Tipo	1.7
Índice Ubres Jersey	17.1

Estatura			Alta	+1.6
Fortaleza			Fuerte	+0.6
Forma Lechera			Angular	+1.6
A. de la Grupa			Isquiones Altos	-0.8
Amplitud de Grupa			Ancha	+0.8
Vista Lat. P. Traseras			Rectas	-0.3
Ang. Talón			Alto	+0.7
Inserción ubre Delantera			Fuerte	+2.1
Ancho Ubre Trasera			Ancha	+1.6
Altura Ubre Trasera			Alta	+0.8
Ligamento Central			Fuerte	+0.7
Prof. Ubre			Poco Profundo	+0.7
Posición Pezones Delanteros			Cerrados	+1.5
Longitud de Pezones			Largos	+0.4
Posición Pezones Traseros			Cerrados	+1.5
Colocacion de pezones vistos de lado			Juntos	0.0